

Kutu İeriđi

- 01 Veri Toplama Terminali
- 02 G Adaptr ve Kablosu
- 03 Ethernet Kablosu
- 04 Kurulum Kılavuzu (Kađıda Baskılı)
- 05 DIN Rayı Montaj Aparatı



DCT
195

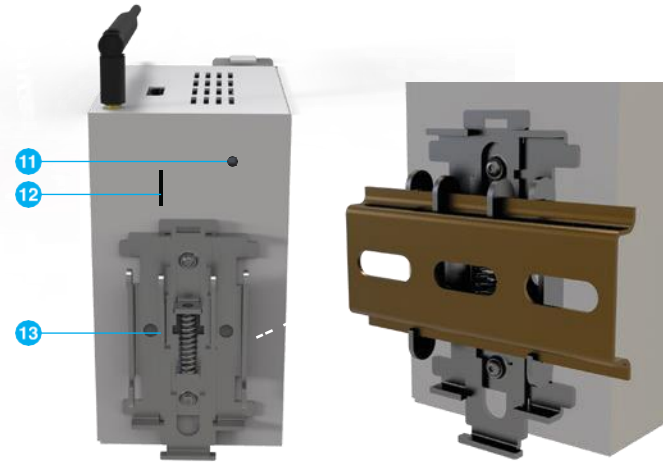
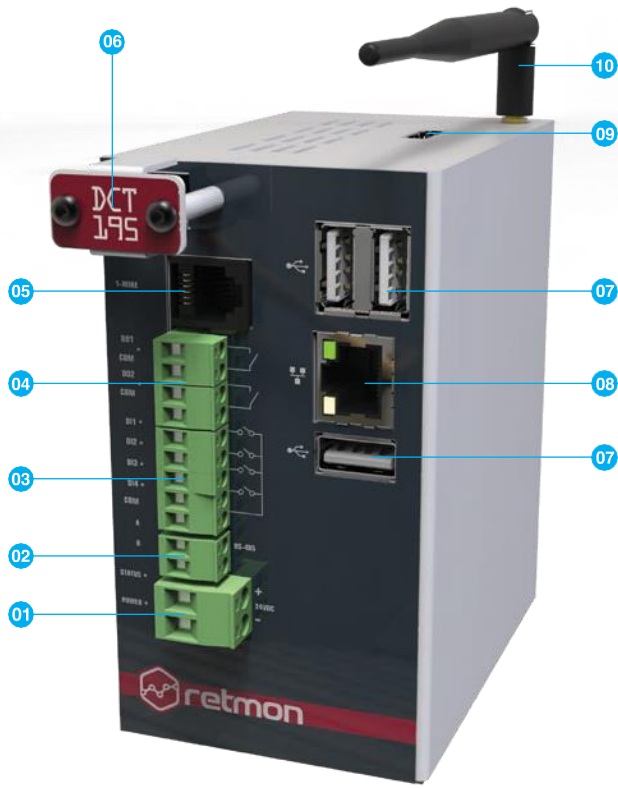
KONZEK TEKNOLOĐI SAN. ve TİC. A.Ő.

www.konzek.com info@konzek.com

T. +90 (216) 392 16 42 F. +90 (216) 392 16 43

Adres: Zmrtevrler Mah. Nazmi İlker Sokak,
No:3 34852, Maltepe, İstanbul

KURULUM
KILAVUZU

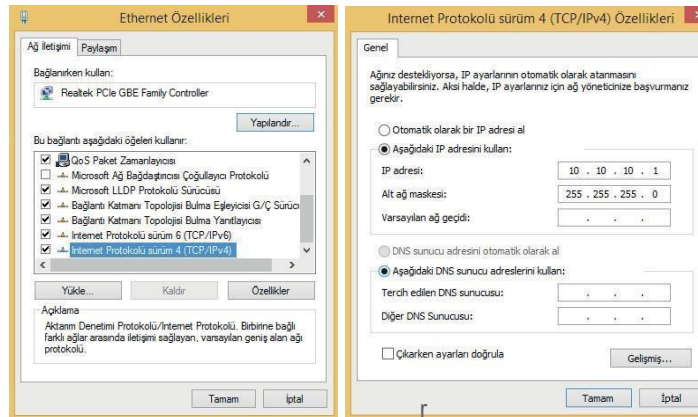


Terminalin Montajı

- DIN montaj aparatı ile DIN rayına montajı gerçekleştirilir.

Uygulama Arayüzüne Erişim

- Veri toplama terminalinin V arsayılan IP Adresi 10.10.10.1
- Alt ağ maskesi :255.255.255.0'dir
- Retmon uygulama arayüzüne erişmek için PC'nize 10.10.10.X /255.255.255.0 ağından bir ad tanımlayınız

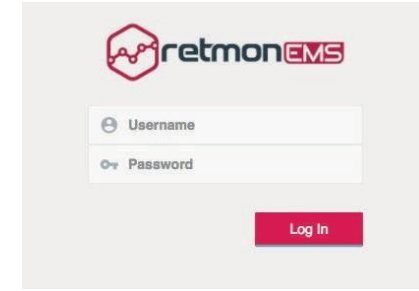


- Web tarayıcınıza Terminalin IP adresini yazınız ve Enter tuşuna basınız. Varsayılan IP adresi 10.10.10.1'dir



Retmon EMS Web Arayüzü

Kullanıcı Adı: **min**
Parola: **admin**
(Büyük/Küçük harf duyarlılığı vardır)



Kullanıcı adı, IP ve Parola Sıfırlama

- Uygulama açıkken Reset butonuna basınız.
- Status ışığı/ledi beş kere yanıp söndüğünde reset butonunu bırakınız.
- Böylece Terminal, varsayılan kullanıcı adı, parola ve IP adresine geri dönmüş olur.

Fabrika Ayarlarına Döndürme

- Veri toplama terminalinin güç bağlantısını kesiniz.
- Reset butonuna basınız.
- Reset butonuna basılı halde tekrar güç bağlantısını takınız.
- Status ışığı beş kez yanıp sönmeye kadar Reset butonuna basmaya devam ediniz.

NOT: Bu işlemi gerçekleştirdiğinizde cihaza tanımlanmış olan IP No, Kullanıcı Adı/Parola, Sensör tanımları, Alarm Tanımları, Geçmişe dönük Log kayıtları ve Contact kayıtları tamamen silinecektir.

- 01 24VDC güç bağlantısı
- 02 RS-485 bağlantı noktası
- 03 Dijital giriş bağlantıları (DI1, DI2, DI3, DI4)
- 04 Dijital çıkış bağlantıları (DO1, DO2)
- 05 1-wire digital sensor port (RJ11)
- 06 Sıcaklık ve nem sensörü
- 07 USB 2.0 bağlantı noktaları
- 08 10/100 ethernet bağlantı noktası
- 09 HDMI bağlantı noktası
- 10 Kablosuz bağlantı / Wi-Fi
- 11 Fabrika ayarlarına dönme butonu
- 12 Mikro SD kart yuvası
- 13 DIN rayı montaj aparatı